


DAS KLEINE HOTEL AM FUSCHLSEE



Sonnleitn

★ ★ ★ ★ GARTENHOTEL

Ferientage voll Harmonie



Fuschl am See ist das Synonym für pures Urlaubsvergnügen – und das zu jeder Jahreszeit. Dieser traumhafte Urlaubsort befindet sich zwischen der Mozartstadt Salzburg (ca. 20 km) und der Kaiserstadt Bad Ischl (ca. 30 km) im wunderschönen Salzkammergut. Ob im See, am See oder um den Fuschlsee herum – Langeweile kommt im Gartenhotel Sonnleitn garantiert nicht auf.



Fuschl am See – Urlaub im





Glück

Ein Paradies auf Erden

Zahlreiche Urlaubsmöglichkeiten bieten sich direkt vor den Türen des idyllischen Gartenhotels. In nur wenigen Minuten erreichen Sie das moderne Fuschlseebad. Und was tun, wenn man des Badens müde ist? Ein Ausflug mit der Pferdekutsche schenkt Einblicke in die wunderschöne Landschaft rund um Fuschl am See. Bei einer geführten Wanderung mit den Gastgebern, der Familie Böhning, lernen Sie Land und Leute kennen – und lieben.



Urlaub zum Greifen nah

Die ruhige Naturlandschaft ist geprägt vom blitzsauberen und smaragdgrünen Fuschlsee, Bergen, sonnigen Almen und beschaulichen Wäldern. Und mitten drin liegt das Gartenhotel Sonnleitn. Ein Urlaub in der Fuschlseeregion vereint Tradition, Kultur, Sport und Genuss. Ob ein Ausflug in die nahegelegene Stadt Salzburg, ein Besuch der Salzburger Festspiele oder beim Erkunden der zauberhaften Umgebung. Hier ist Urlaub ein Hochgenuss.





Die Fuschlseeregion ist besonders reich an Glücksplätzen. Plätze voll Harmonie und positiver Energie. Hier beginnt die Reise zu sich selbst: Innehalten, Kraft tanken und die Zeit mit sich selbst genießen – so fühlt sich ein Urlaub am Fuschlsee an. Versuchen Sie es selbst: zum Beispiel in der Rumingmühle aus dem Jahr 1872. Fuschler Bäuerinnen backen hier heute noch Pofesen und schmackhaftes Brot. Außerdem können Sie bei der Mühlenvorführung live dabei sein.

Das Gössl-Dirndlgwandspringen vom nostalgischen Dampfer und die Red Bull Air Challenge haben sich zum Motto gemacht – überraschen, begeistern und verblüffen. Ein festes Event am Wolfgangsee.

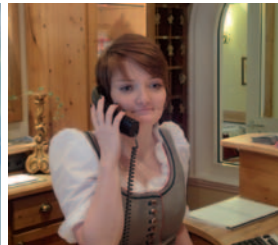
Die Fuschlseeregion



Ferien voll Harmonie

Die Gastgeberfamilie kümmert sich herzlich um ihre Gäste. Und das jeden Tag aufs Neue. Seit mehr als 30 Jahren wird das Gartenhotel in Fuschl am See von Familie Böhning geführt – nun bereits in zweiter Generation.

Die familiäre Atmosphäre kann man wahrlich sehen und spüren. Die persönliche Betreuung unserer Gäste liegt uns am Herzen. Rufen Sie uns an oder schreiben uns eine E-Mail, wir sind gerne für Sie da.



Das Gartenhotel





Im Gartenhotel Sonnleitn

Genießen Sie nicht nur die Schönheiten des Fuschlsees. Ob im Frühling, im Sommer, im Herbst oder zur Weihnachtszeit – der Familienbetrieb ist zu jeder Zeit ein schönes Urlaubszuhause, in dem Gastfreundschaft noch groß geschrieben wird. Das ist Urlaub von seiner besten Seite. Regina Böhning bindet mit Ihnen Gewürzsträußchen und zeigt Ihnen, wie man den originalen Sonnleitn-Strudel bäckt. In den Sommermonaten laden wir Sie herzlich zu unseren Gartenfesten ein.



*Während meiner Ausbildung im Haubenrestaurant
Brunnwirt in Fuschl am See konnte ich – auch
durch die Hilfe meiner Mutter mit ihrer 30-jährigen
Kocherfahrung und meines damaligen Chefs
Johannes Brandstätter – zahlreiche lokale und
nationale Kochwettbewerbe gewinnen.*

*Nach Stationen in anderen Restaurants und Hotels
kehrte ich 2008 in den elterlichen Betrieb nach Fuschl
zurück. Immer mit dem Bestreben nach frischen und
regionalen Produkten verwöhne und begeistere ich Sie
Tag für Tag kulinarisch.*

Bis bald, Ihr

Sebastian Böhning



Meine Küche



Diejenigen, die von ihrem Urlaub nicht genug bekommen können, schwelgen auch zuhause noch in Erinnerungen. Hausgemachtes aus Küche und Keller wie Marmeladen, Sirupe, Liköre, Öle und Kekserl zur Weihnachtszeit sind das richtige Mitbringsel – für Freunde oder einfach nur als Andenken an unvergessliche Ferien im Salzkammergut.

Auch Gäste mit Nahrungsmittelunverträglichkeiten können die Sonlleitn-Genusspension genießen. Unser Küchenchef Sebastian Böhning ist diplomierter Diätkoch und stellt sich gerne auf Ihre Bedürfnisse ein. Die traditionellen Rezepte der regionalen Schmankerln werden entsprechend abgeändert. Informieren Sie uns über Ihre Allergien und Unverträglichkeiten, wir servieren Ihnen gluten- und laktosefreie sowie diabetesgerechte Speisen und Gerichte.

Mehr Informationen unter: www.gartenhotel-sonlleitn.at



Sonnleite Genusspension

Am Morgen verwöhnen wir Sie mit einem saisonal abgestimmten Frühstücksbuffet und am Nachmittag begrüßen wir Sie zu einer kleinen Jause mit Süßem und Pikantem. Das 4-gängige Abendmenü inklusive Salatbuffet und 3 Hauptspeisen zur Wahl lassen keine Wünsche offen. Im Rahmen des Abendessens laden wir Sie außerdem wöchentlich zu Grillabenden, einem Aperitifabend mit Informationen über die Region oder einem Abendmenü mit Weinbegleitung (Degustationsmenü) ein. Lassen Sie sich mit einem Cocktail auf der gemütlichen Sonnenterrasse oder an der Bar verwöhnen.



Genießen



- Sonleitn-Landfrühstück mit saisonalen Schmankerln
- Kleine Nachmittagsjause ²⁾
- 4-gängiges Abendmenü inklusive Salatbuffet und 3 Hauptspeisen zur Wahl ²⁾
- Themenabende wie z.B. Bauernbuffet ²⁾
- **NEU** 1 x wöchentlich Degustationsmenü ^{1), 2)}
- **NEU** Gemütliche Gartenfeste mit Grillabenden ²⁾
- auf Wunsch gluten- und laktosefreie sowie diabetesgerechte Gerichte ¹⁾
- Cocktail-Abende ¹⁾
- Strudelziehen
- **NEU** Kochkurse mit Regina und Sebastian Böhning ¹⁾
- **NEU** Gewürzsträußchen binden ¹⁾
- Flauschige Bademäntel liegen im Zimmer bereit
- Wander- und Nordic-Walking Stöcke stehen Ihnen zur Verfügung
- Erwandern Sie mit Familie Böhning die schönsten Plätze der Region
- Radverleih
- kleine Hausbibliothek mit Spielesammlung
- W-LAN ist in den Zimmern und im Aufenthaltsraum nutzbar

Mehr Informationen finden Sie unter: www.gartenhotel-sonleitn.at

¹⁾ gegen Gebühr ²⁾ nur bei Buchung mit Halbpension

Glücksmomente

Unser verträumtes Plätzchen für Genießer strahlt auf Anhieb Glück und Romantik aus. Im Mittelpunkt steht der natürliche Schwimmteich ohne chemische Zusätze. Abschalten und Wohlfühlen, das ist unser Motto: Die Liegewiese, der Garten, die vielen Blumen und das Plätschern des Wasserfalls, all das bedeutet Erholung pur.



Badeurlaub im Garten





tenhotel

Saunabereich

Im Saunabereich finden Sie richtig zur Ruhe. Auf Terminvereinbarung kommt unsere ortsansässige Masseurin Brigitte gerne für Sie ins Hotel. Ein anschließender Saunagang wirkt entspannend und wohltuend. Und danach ab in den Frischluftraum oder springen Sie ins angenehme Nass. Nähere Informationen unter: www.gartenhotel-sonnleitn.at



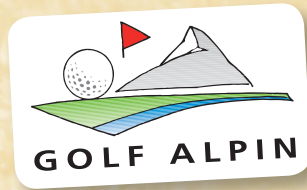
Wanderlust

Für Wanderbegeisterte erstreckt sich vor dem Gartenhotel Sonnleitn ein wahres Wanderparadies: Denn mit dem Wandern können Sie schon direkt am Fuschlsee auf dem See-Rundweg beginnen, der 2,5 Stunden lang durch ruhige Wälder und vorbei an naturbelassenen Buchten führt. Wandern Sie mit Familie Böhning zu den schönsten Almen und Gipfeln der Region oder begleiten Sie uns auf einem Kneippspaziergang.



Freizeit groß gesch





Sport und Spiel

Beim Golfen genießen Sie den traumhaften Blick in die Fuschler Berge. Der ruhig gelegene Golfplatz liegt ca. 10 Gehminuten vom Gartenhotel Sonnleitn entfernt. Bestens gepflegte Greens und die daneben gelegene Waldhofalm sind weitere Pluspunkte für Ihr Urlaubsglück. Das besondere Plus: Unsere Gäste profitieren von einem ermäßigten Greenfee. (Mehr Infos unter: www.golfclub-waldhof.at).

Auf dem Weg zur Waldhofalm finden Sie einen Kinderspielplatz, einen „Trimm Dich Pfad“ und einen Tennisplatz (gegen Gebühr).



leben



Weihnachten und Silvester

Es duftet nach Punsch, Bratäpfeln und gebrannten Mandeln, der Schnee knirscht unter den Füßen: Die zauberhaften Adventmärkte sind weit über die Grenzen hinaus bekannt. Denn im Salzkammergut wird Tradition noch gelebt. Am Weihnachtsabend wird der Christbaum festlich geschmückt, wir singen gemeinsam schöne Lieder und erzählen uns Geschichten. Nach einem festlichen Menü und der anschließenden Mitternachtsmesse servieren wir Ihnen die traditionelle Mettensuppe. An Silvester läuten Feuerwerk und Live-Musik stimmungsvoll den Jahreswechsel ein.

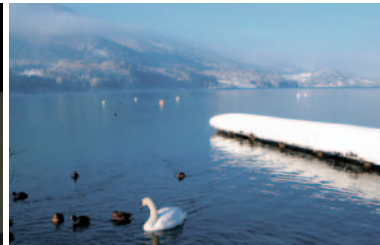




Im letzten Jahr ist eine neue Tradition entstanden – unser abwechslungsreiches Winterprogramm. Es verzauberten uns Leuchtgestalten, gemeinsam beobachteten wir das Rotwild aus ca. 30 Meter Entfernung bei der Fütterung oder Perchten besuchten uns um das alte Jahr zu verabschieden. All das und noch viel mehr erwartet unsere Gäste. Das volle Winterprogramm finden Sie unter: www.gartenhotel-sonnleitn.at.

Im Winter haben wir von Mitte Dezember bis Mitte Januar für Sie geöffnet: Zu dieser Zeit gleicht die tief verschneite Landschaft im Salzkammergut einer Märchenwelt. Winterwanderungen, Ausflüge in kleine Skigebiete, Langlaufen oder romantische Pferdeschlittenfahrten – all das können Sie bei einem Winterurlaub im Gartenhotel Sonnleitn erleben.

Ein Wintertraum



Ausstattung

Bei den hier abgebildeten Zimmern und Skizzen der jeweiligen Kategorie handelt es sich lediglich um Wohnbeispiele, die Ihnen einen kleinen Einblick in Ihr Wunschzimmer gewähren sollen. Änderungen und leichte Abweichungen vom tatsächlichen Zimmer behalten wir uns vor.



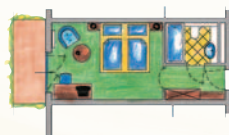
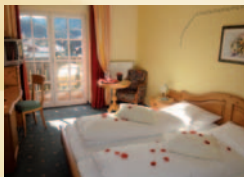
Gänseblümchen

Einbettzimmer, Bad/WC, Telefon, Kabel-TV, Minibar, Safe, Balkon, seeseitig, ca. 25 m²



Bergwiese

Doppelzimmer, Bad oder Du./WC, Telefon, Kabel-TV, Minibar, Safe, Balkon, waldseitig, ca. 23 m²

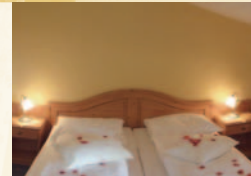


Glockenblume

Doppelzimmer, Bad oder Du./WC, Telefon, Kabel-TV, Minibar, Safe, Balkon, südseitig, ca. 23 m²

Löwenzahn

Doppelzimmer, Bad/WC, Telefon, Kabel-TV, Minibar, Safe, Balkon ostseitig, ca. 26 - 30 m²



Lavendel

Doppelzimmer, Bad/WC, Telefon, Kabel-TV, Minibar, Safe, Balkon seeseitig, ca. 31 - 34 m²



Sonnenblume

Doppelzimmer, Bad/WC, Telefon, Kabel-TV, Minibar, Safe, Balkon südseitig, ca. 38 m²



Almrausch

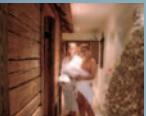
Appartement, Wohn- u. Schlafrum, Bad/WC, Telefon, Kabel-TV, Minibar, Safe, Balkon südostseitig, ca. 45 m²



Folgen Sie uns auf:



www.gartenhotel-sonnleitn.at



Gartenhotel Sonnleitn GmbH

Familie Böhning, A 5330 Fuschl am See, Seestraße 4, T: +43 (0)6226 8405

F: +43 (0)6226 8405-8, E: info@gartenhotel-sonnleitn.at

© Fotos: Gartenhotel Sonnleitn, Ebner's Waldhof, Fuschlsee Tourismus/Erber, Tourismus Salzburg GmbH

fuschlseeregion
salzkammergut